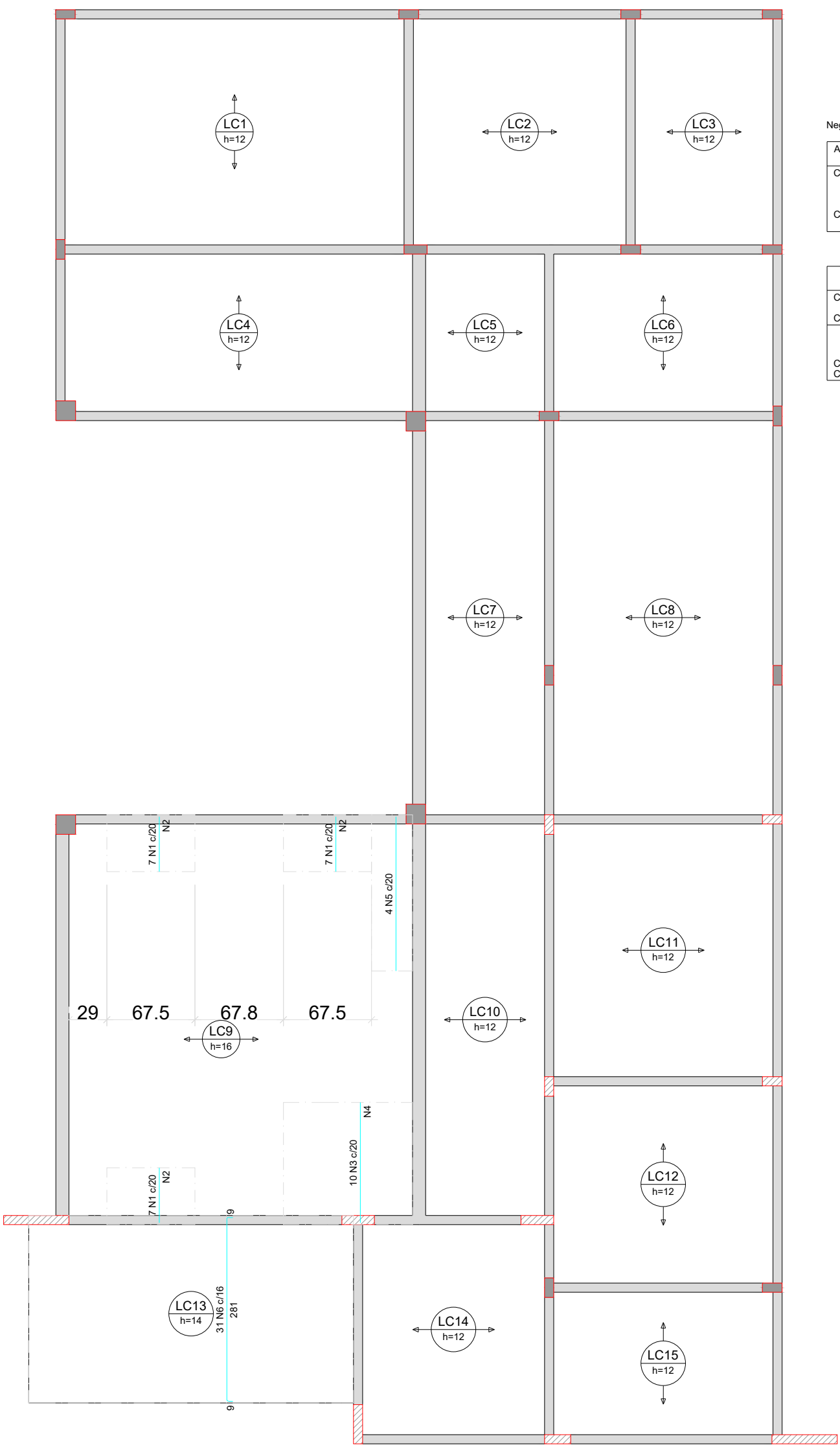
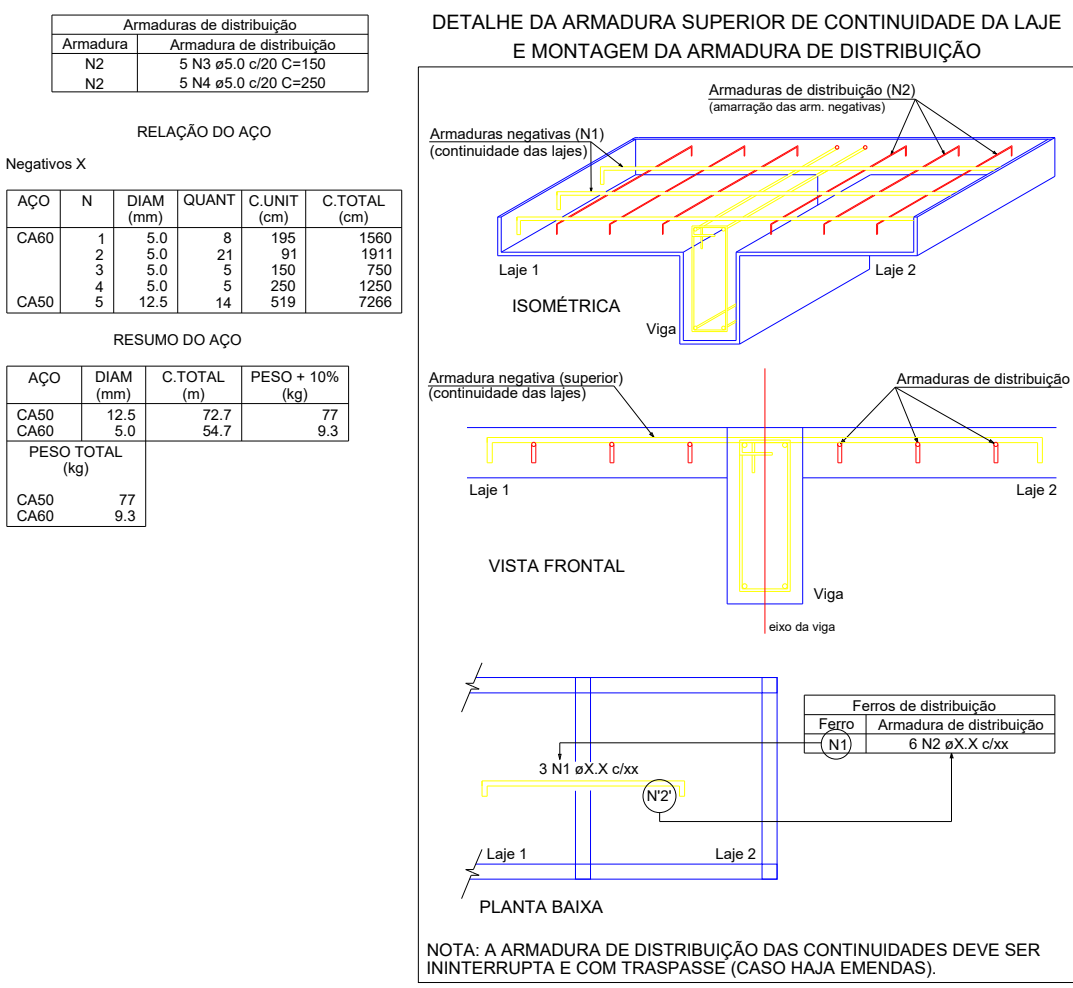
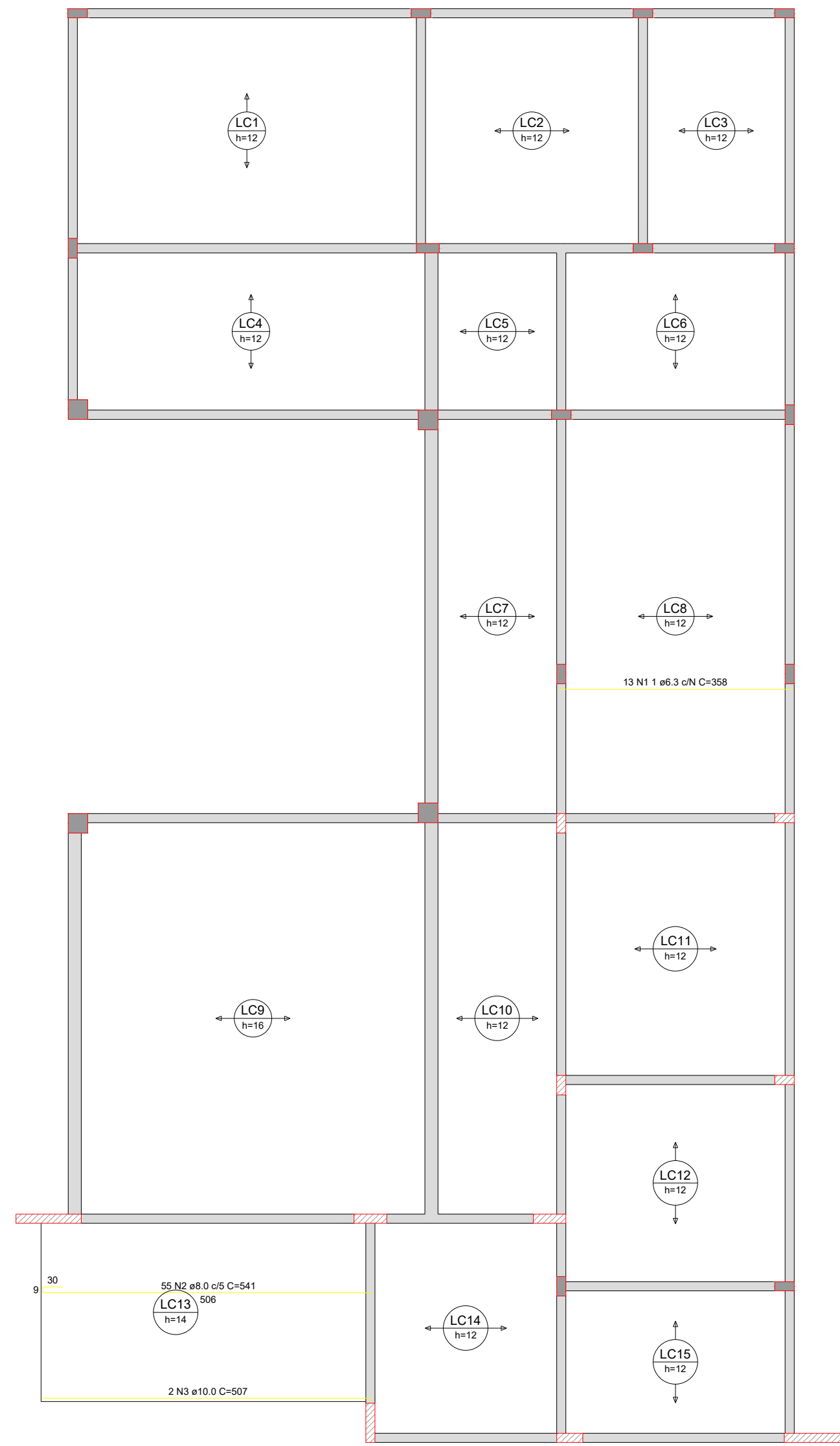
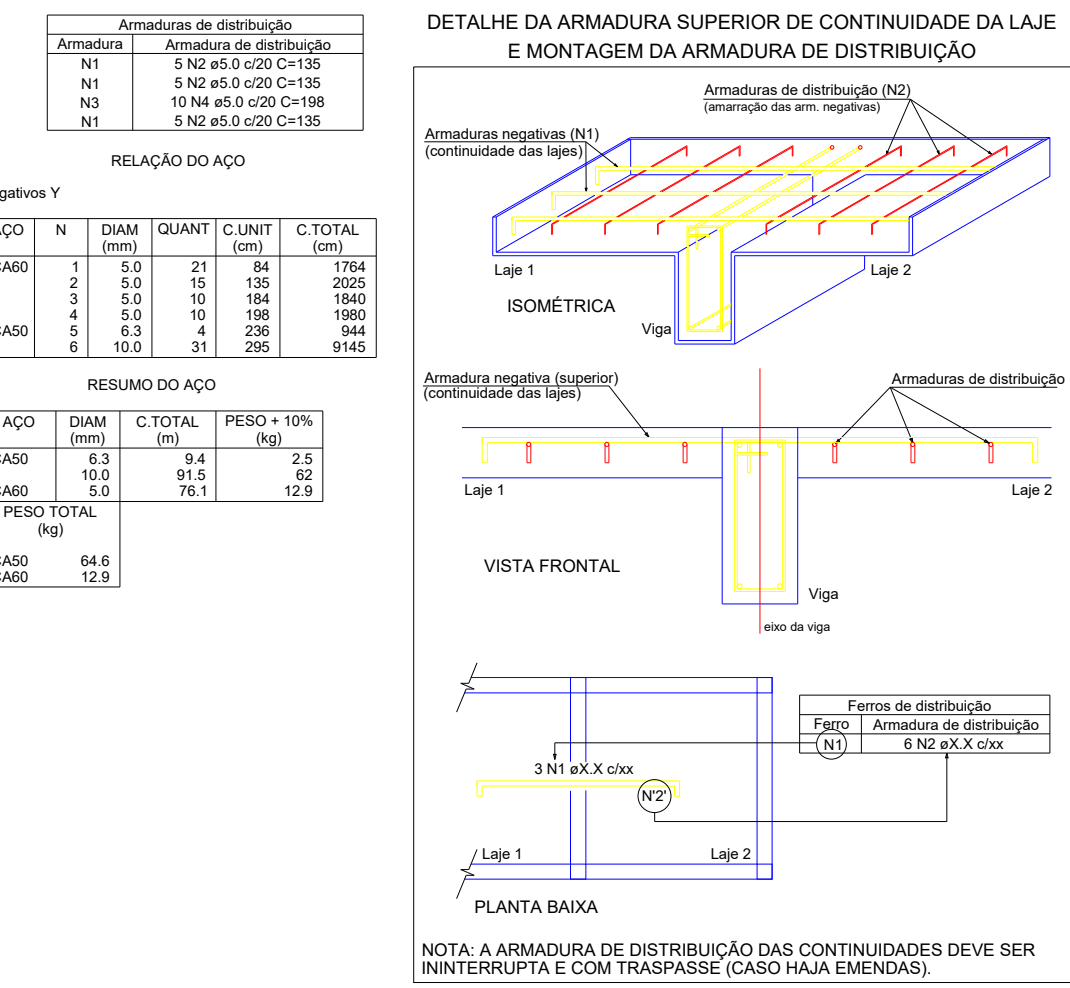


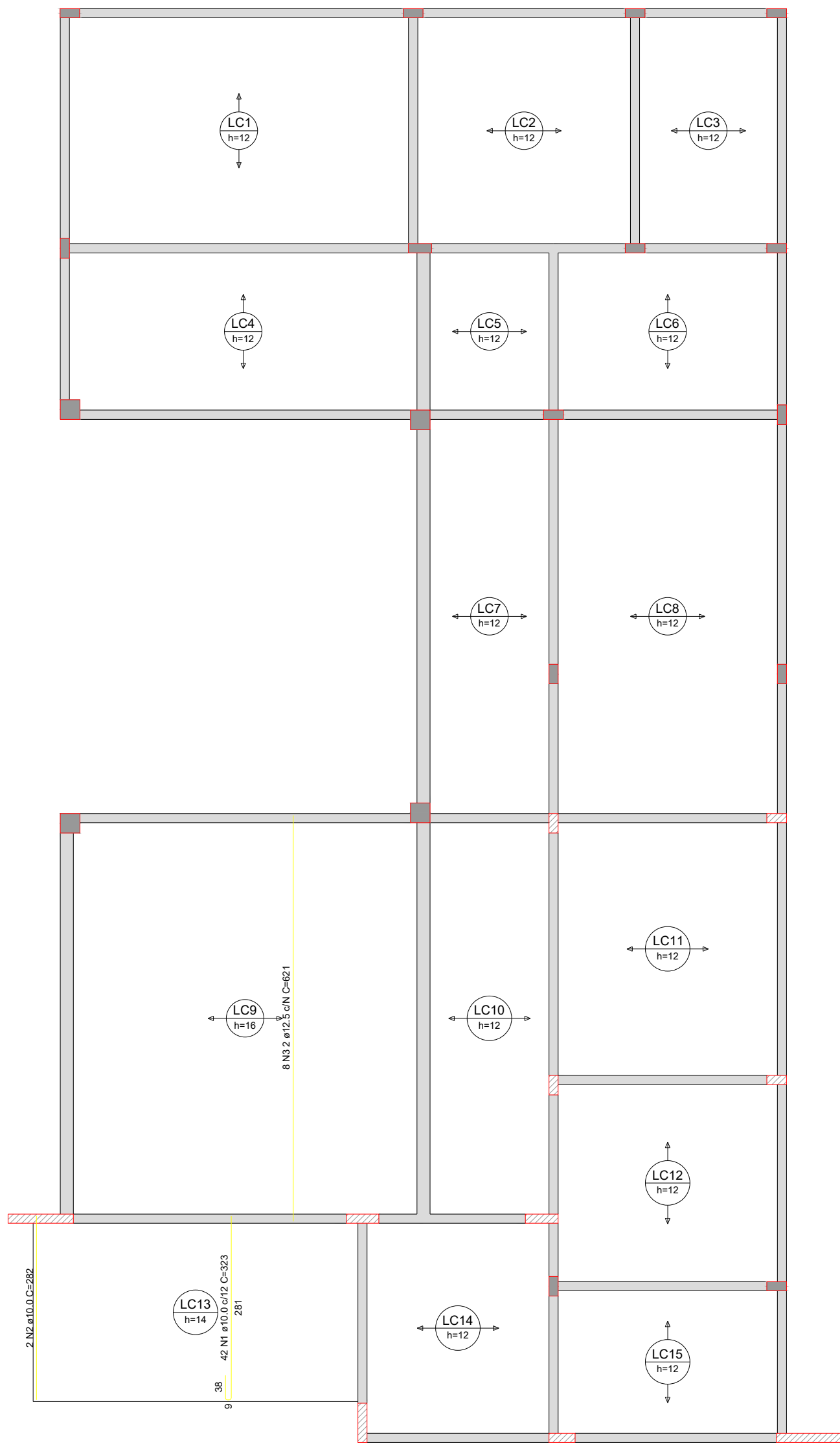
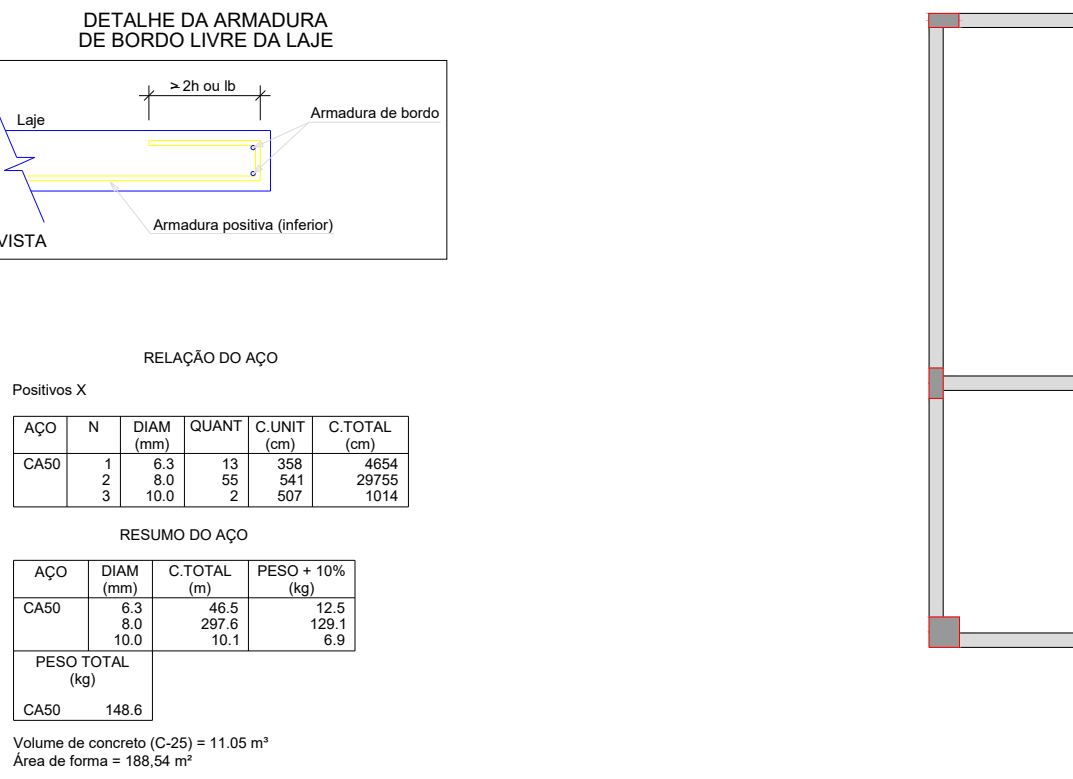
ARMAÇÃO NEGATIVA DAS LAJES DO PAVIMENTO COBERTURA (EIXO X)  
Escala 1:50



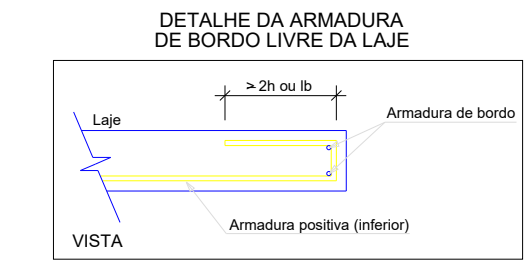
ARMAÇÃO NEGATIVA DAS LAJES DO PAVIMENTO COBERTURA (EIXO Y)  
Escala 1:50



ARMAÇÃO POSITIVA DAS LAJES DO PAVIMENTO COBERTURA (EIXO X)  
Escala 1:50



ARMAÇÃO POSITIVA DAS LAJES DO PAVIMENTO COBERTURA (EIXO Y)  
Escala 1:50



RELAÇÃO DO AÇO				
VPL1 VPL4 VPL7	VPL2 VPL5 VPL8	VPL3 VPL6		
ACO	N	DIAM (mm)	QUANT (cm)	C.TOTAL (cm)
CA50	1	5.0	109	95
CA50	2	5.0	34	115
CA50	3	8.0	4	359
CA50	4	8.0	4	404
CA50	5	8.0	2	817
CA50	6	8.0	2	853
CA50	7	8.0	2	715
CA50	8	8.0	2	771
CA50	9	8.0	2	399
CA50	10	8.0	2	343
CA50	11	8.0	2	221
CA50	12	8.0	2	201
CA50	13	8.0	2	425
CA50	14	8.0	2	471
CA50	15	8.0	2	409
CA50	16	8.0	2	455

RESUMO DO AÇO			
ACO	DIAM (mm)	C.TOTAL (m)	PESO = 10% (kg)
CA50	8.0	153.6	66.7
CA50	5.0	142.7	24.2
PESO TOTAL (kg)			90.9
CA50	66.7		
CA50	24.2		

Volume de concreto (C-25) = 1.85 m³  
Área de forma = 30.72 m²

- Observações:**
- Concreto para lajes, pilares e vigas: Fck 25MPa;
  - Classe de agressividade ambiental: CAA-II;
  - Relação água/cimento ≤ 0,60 conforme NBR 6118 para CAA-II;
  - Cobrimento das armaduras;
  - Vigas: 3cm
  - Pilares: 3cm
  - Lajes: 2,5cm
  - Aço CA-50 e CA-60;
  - Usar espaçadores e posicionadores entre ferragem e forma garantindo o cobrimento necessário;
  - As lajes impermeabilizadas deverão ter proteção anti-térmica e queda de 2% na argamassa de regularização;
  - A locação da fundação deve ser feita de acordo com a locação dos pilares;
  - Conferir medidas no local;
  - Quaisquer modificações devem ser aprovadas pelo autor do projeto;

REVISÃO	DATA	MOTIVAÇÃO	SOLICITANTE	CONTEÚDO	AUTOR
RE00	24/07/25	ENTREGA INICIAL DE PROJETOS	SEINFRA	PROJETO ESTRUTURAL	LARISSA

Os projetos referentes ao Processo SE Nº 2025092000666, encontram-se dentro das normas e exigências da Secretaria de Estado da Infraestrutura - SENFRA, tendo sido elaborados por profissionais habilitados.

SPOC - SUPERINTENDÊNCIA DE PROJETOS E ORÇAMENTOS DE OBRAS	GERP - GERÊNCIA DE PROJETOS
---	-----------------------------

**SEINFRA**  
Secretaria de Estado da Infraestrutura

**GOIÁS**  
O ESTADO QUE DÁ CERTO

EDIFÍCIO THE PRIME TAMANDARÉ OFFICE  
Rua 5, Nº 491 - 23º andar, Setor Oeste, Goiânia-GO - CEP 74.115-060

**PROJETO DE ESTRUTURA EM CONCRETO ARMADO**

RUA VALÉRIO PORTO, S/N, QUADRA 12, LOTE 01-A, SETOR PRIMAVERA, BOM JARDIM DE GOIÁS-GO

**SALA DE VELÓRIO**

**PROPRIETÁRIO**  
SECRETARIA DE ESTADO DA INFRAESTRUTURA - SENFRA

**AUTOR DO PROJETO**  
ENG.CIVIL LARISSA BRANDÃO POPI CREA 101790308B-GO

<b>ÁREA DO PROJETO</b> PROJETO EXECUTIVO	<b>CONTEÚDO</b> DETALHAMENTO DAS VIGAS DE PLATIBANDA DETALHAMENTO DAS LAJES DE COBERTURA
---	--

<b>ÁREA DO TERRENO ORIGINAL</b> 420,15m²	<b>DESENHO</b> LARISSA	<b>DATA</b> 05/08/2025	<b>ESCALA</b> Como Indicado	<b>FOLHA</b> 5/8
<b>ÁREA CONSTRUIDA</b> 210,79m²	<b>PROGRAMAS</b> EBERICK, AUTOCAD		<b>FORMATO IMPRESSÃO</b> A4 (1189X841 mm)	

**IMPORTANTE**

Verificar todos os detalhes de obra antes da execução.  
Antes da execução, deverão ser solicitados o estudo responsável pelo projeto na GER/POC SENFRA.  
Antes da execução, deverão ser solicitados o estudo responsável pelo projeto na GER/POC SENFRA.  
Conforme LAR 12.008, o seu conteúdo não poderá ser copiado ou utilizado por terceiros sem autorização.